



# MOUNT RESILIENCE

**Ratkaisuja ilmastonmuutoksen sopeutumiseen  
Euroopan vuoristoisten alueiden yhteisöissä**



**Co-funded by  
the European Union**

Co-funded by the European Union. Views and opinions expressed are however those of the author(s) only and do not necessarily reflect those of the European Union or CINEA. Neither the European Union nor CINEA can be held responsible for them.





Kuva: Utsjoen kunta / KotaCollective

## TIESITKÖ, ETTÄ...

- ▲ ... vuoristoiset alueet kattavat 35 prosenttia Euroopan maa-alasta ja 30 prosenttia EU:n pinta-alasta?
- ▲ ... Suomessa Enontekiö ja Utsjoki luokitellaan pohjoisen sijainnin vuoksi alpiiniseksi eli vuoristoalueiksi, vaikka niissä ei korkeita vuoria olekaan?
- ▲ ...joka kuudes EU-kansalainen asuu vuoristoisilla alueilla?
- ▲ ... kestävä matkailu on merkittävä tulonlähde alueiden paikallisyhteisöille?
- ▲ ... ilmastonmuutoksen on tunnistettu aiheuttavan luonnon muutoksia erityisesti äärialueilla? Tällaisia ääriä ovat esimerkiksi vuoristoiset seudut sekä Euroopan pohjoisimmat alueet. Utsjoki ja Enontekiö ovat Suomessa ainoita alpiinisia alueita, eli metsänrajan yläpuolisen kasvillisuuden korkeusvyöhykettä, joille tyypillistä ovat äärimmäiset sääolot, paljakat ja vähäinen puusto.
- ▲ ... vuoristoekosysteemit ovat herkempiä ilmastonmuutoksen aiheuttamille haitallisille olosuhteille kuin alankoalueet?
- ▲ ... arktisilla alueilla ilmasto on lämmennyt 2-3 kertaa nopeammin kuin globaali keskiverto? Pelkästään Alpeilla lämpötila on noussut lähes 2 °C, mikä on kaksi kertaa enemmän kuin pohjoisella pallonpuoliskolla keskimäärin.
- ▲ ... tehokkaiden sopeutumistoimien puute tekee ongelmista entistä haitallisempia?
- ▲ ... haasteet johtuvat useista jo olemassa olevista sopeutumiseen liittyvistä puutteista, kuten riittävien tehokkaiden keinojen puuttumisesta ilmastonmuutokseen sopeutumiseksi, ratkaisujen käyttöönoton ongelmista ja koordinoinnin puutteesta.



# PERUSTIEDOT HANKKEESTA

## Kansainvälisesti

- ▲ UNIMONT – Milanon yliopiston vetämä hanke
- ▲ Rahoitus: Horizon Europe - Miss 2022 Clima 01-ohjelma
- ▲ Hankkeessa on mukana 47 kumppania 13 Euroopan maasta. Suomi on yksi mukana olevista maista.
- ▲ Demonstraatioalueita on kuusi: Lappi (Suomi), Tiroli (Itävalta), Piemonte (Italia), Râu Sadului (Romania), Gabrovo (Bulgaria) ja Valais (Sveitsi).
- ▲ Hanke kestää 4,5 vuotta, 1.9.2023 - 29.2.2028

## Lapin pilotti

- ▲ Hankepartnerit Lapissa ovat Enontekiön ja Utsjoen kunnat, Lapin Matkailuelinkeinon Liitto, Lapin liitto ja Luonnonvarakeskus
- ▲ Pilottialueena ovat Enontekiö ja Utsjoki

Kuva: Utsjoen kunta / Sonja Siitonen



# TAVOITTEET

## MountResilience-hankkeen tavoitteet ovat:

- ▲ Tukea Euroopan vuoristoisia alueita ja niillä sijaitsevia yhteisöjä ilmastonmuutokseen sopeutumisessa ja siirtymisessä kohti ilmastokestävää yhteiskuntaa.
- ▲ Kehittää ja testata erilaisia sopeutusratkaisuja.
- ▲ Mahdollistaa sopeutusratkaisujen toistettavuus myös muille alueille.
- ▲ Jakaa tietoa ja käytäntöjä hankealueiden välillä sekä niiden ulkopuolella.
- ▲ Ottaa yhteisöt mukaan ilmastonmuutokseen sopeutumistyöhön.
- ▲ Tukea Lapissa kuntien sekä porotalous- ja matkailuyritysten sopeutumista ilmastonmuutokseen.

## Ratkaisut Lapissa:

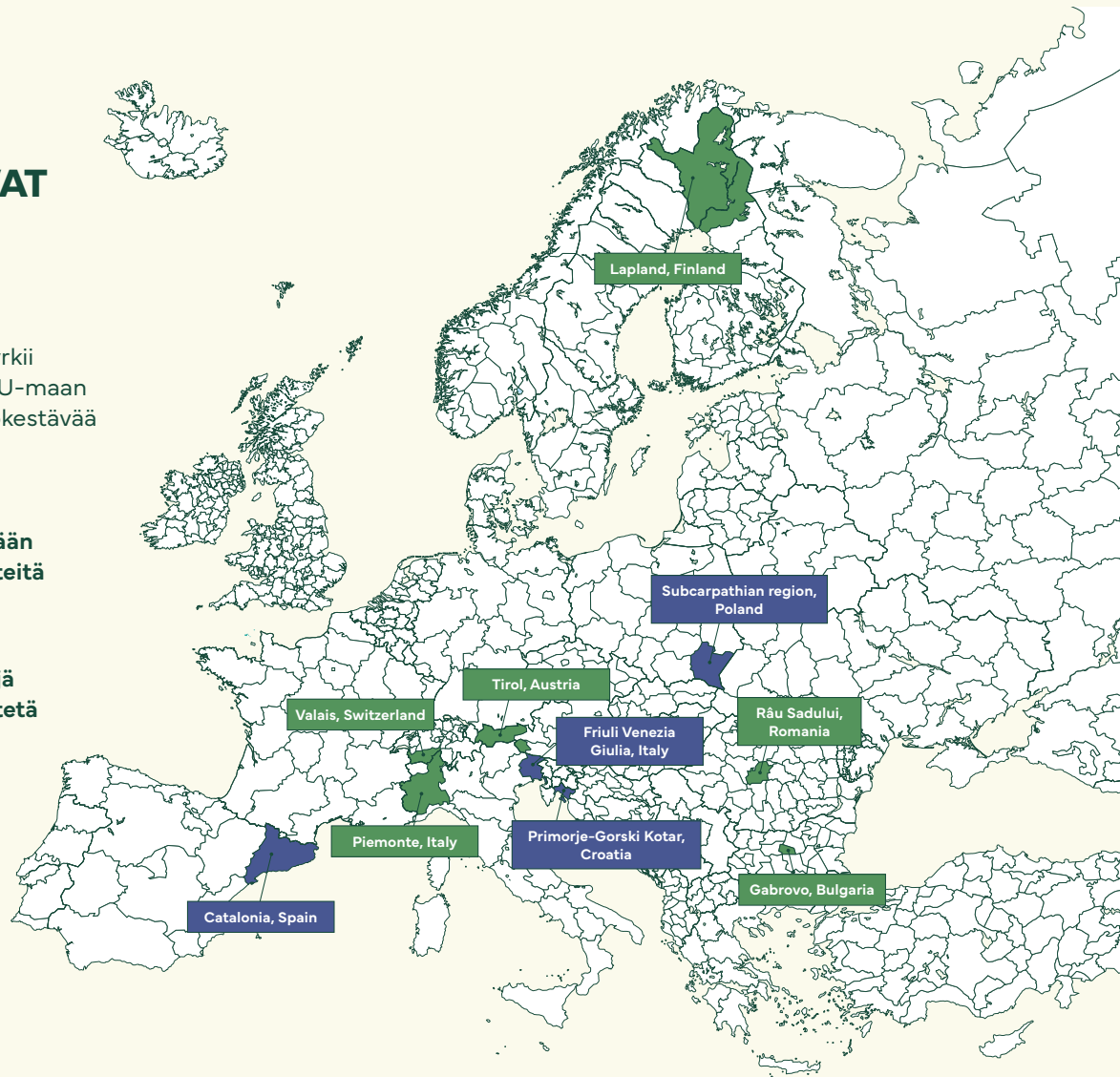
- ▲ Karttapohjaisen kansalaistiedon kerääminen sekä tiedon jakaminen ilmastonmuutoksesta ja sen aiheuttamista muutoksista luonnossa ja elinkeinoissa (PPGIS).
- ▲ Yrityskohtaiset ilmastonmuutokseen sopeutumis suunnitelmat matkailuyrittäjille ja poronhoitajille sekä näiden sopeutumis suunnitelmien mallinnus
- ▲ Matkailuyrittäjille ja poronhoitajille suunnatut sopeutumiskoulutukset
- ▲ Enontekiön ja Utsjoen kuntien ilmastonmuutokseen sopeutumis suunnitelmat ja Lapin muille kunnille suunnattu sopeutumis suunnitelman mallinnus

# HANKKEESSA MUKANA OLEVAT ALUEET

MountResilience -hanke pyrkii nopeuttamaan yhdeksän EU-maan vuoristaisen alueen ilmastokestävää muutosta.

 Alueet, joissa kehitetään sopeutumistoimenpiteitä

 Alueet, joissa sovelletaan kehitettyjä sopeutumistoimenpiteitä



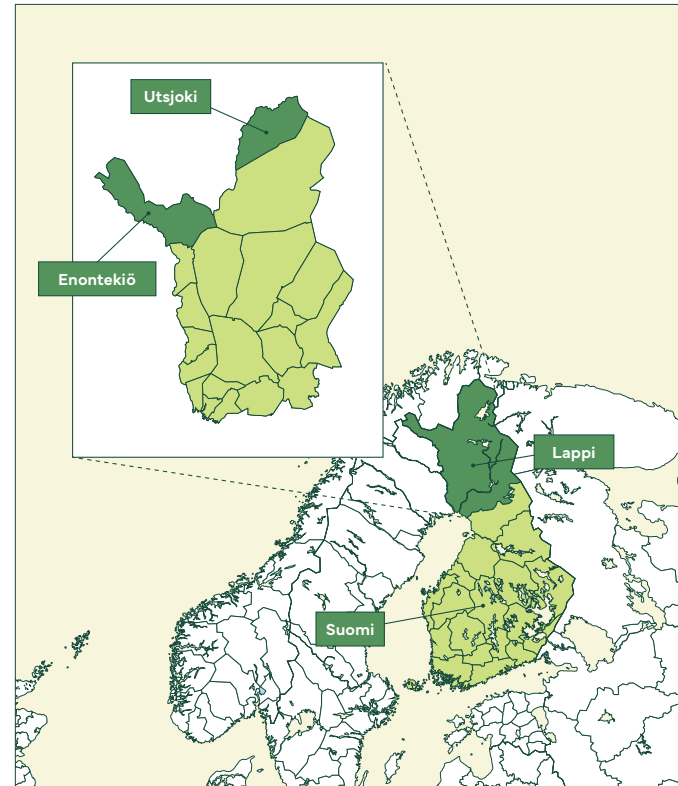


# LAPPI DEMONSTRAATIOALUEENA

Kuudella Euroopan alueella kehitetään ja testataan ilmastonmuutokseen sopeutumisen ratkaisuja, jotka koskevat erilaisia yhteisöille tärkeitä järjestelmiä (esim. matkailu, maatalouden vedenkulutus, maankäyttö, ilmastonmuutoksen torjunta). Yksi näistä alueista on Suomen Lappi.

## Lappi, Suomi

Tavoitteena on vahvistaa Enontekiön ja Utsjoen alueiden luontoon perustuvien elinkeinojen ja koko talousrakenteen sopeutumiskykyä siten, että alueet löytävät tasapainon keskeisten luontoon perustuvien toimintojen välillä. Lisäksi hanke pyrkii vahvistamaan alueiden yrittäjien kykyä tunnistaa oman liiketoimintansa ilmastoriskejä ja parantamaan yritysten kykyä ennakoita ja sopeutua ilmastonmuutoksen aiheuttamiin vaikutuksiin.



## Lappi on Suomen ja EU:n pohjoisin alue

- ▲ Hyvin harvaan asuttu alue, jossa on pitkät etäisyydet
- ▲ Lapissa on noin 180 000 asukasta, joka on 3% Suomen väestöstä, ja pinta-ala on 100 366 km<sup>2</sup>, joka on kolmannes Suomen kokonaispinta-alasta.



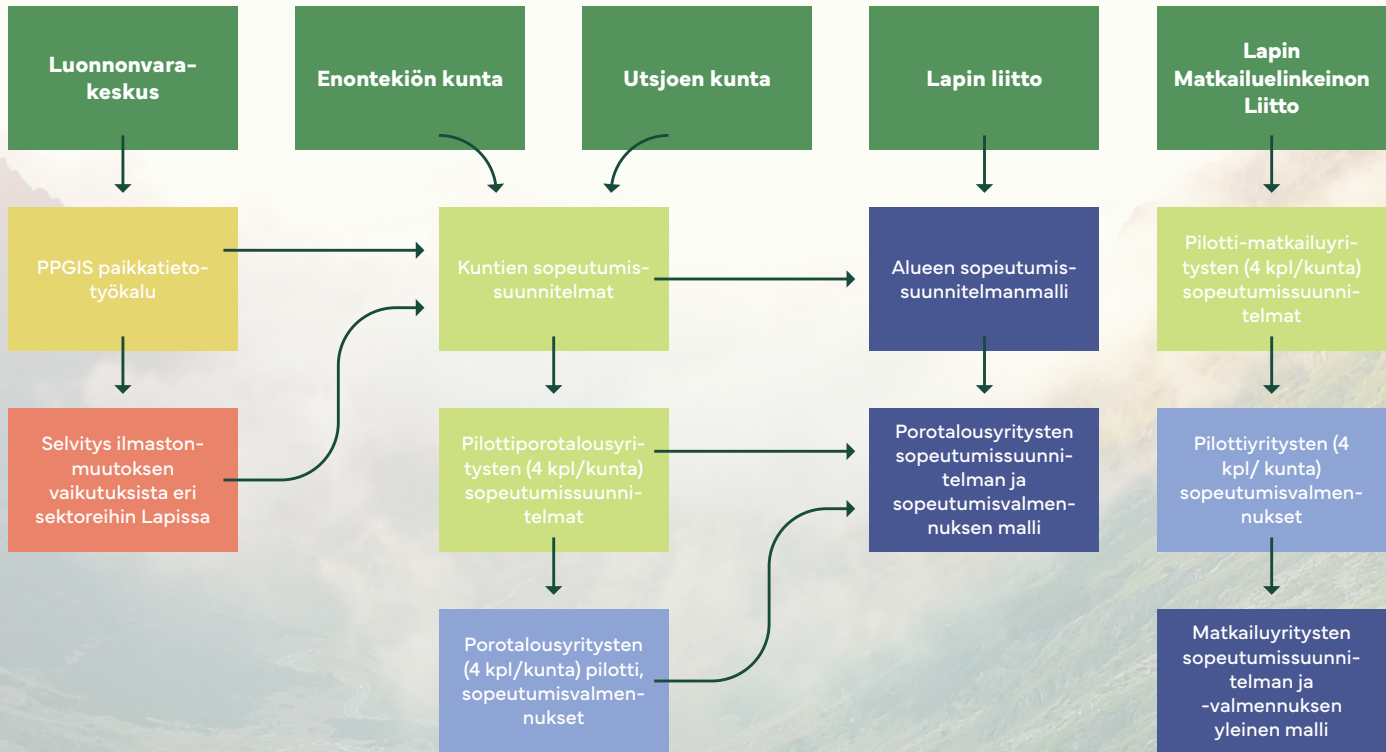
## Lapissa on kaksi kuntaa demonstraatiokumppaneina ja projektin pilottialueina

- ▲ Enontekiön kunnassa on noin 1 800 ja Utsjoen kunnassa noin 1 200 asukasta.
- ▲ Ne ovat Suomen harvaanasutuimmat kunnat, joissa on vain 0,2 asukasta per km<sup>2</sup>.
- ▲ Luonnonsuojelu- ja erämaa-alueet kattavat noin 80% Utsjoen ja 70% Enontekiön kokonaispinta-alasta.
- ▲ Elinkeinorakenne molemmissa kunnissa perustuu pääasiassa perinteisiin luontoon perustuviin elinkeinoihin, kuten poronhoitoon ja matkailuun sekä Utsjoella kalastukseen.

Kuva: Utsjoen kunta / Risto Takala

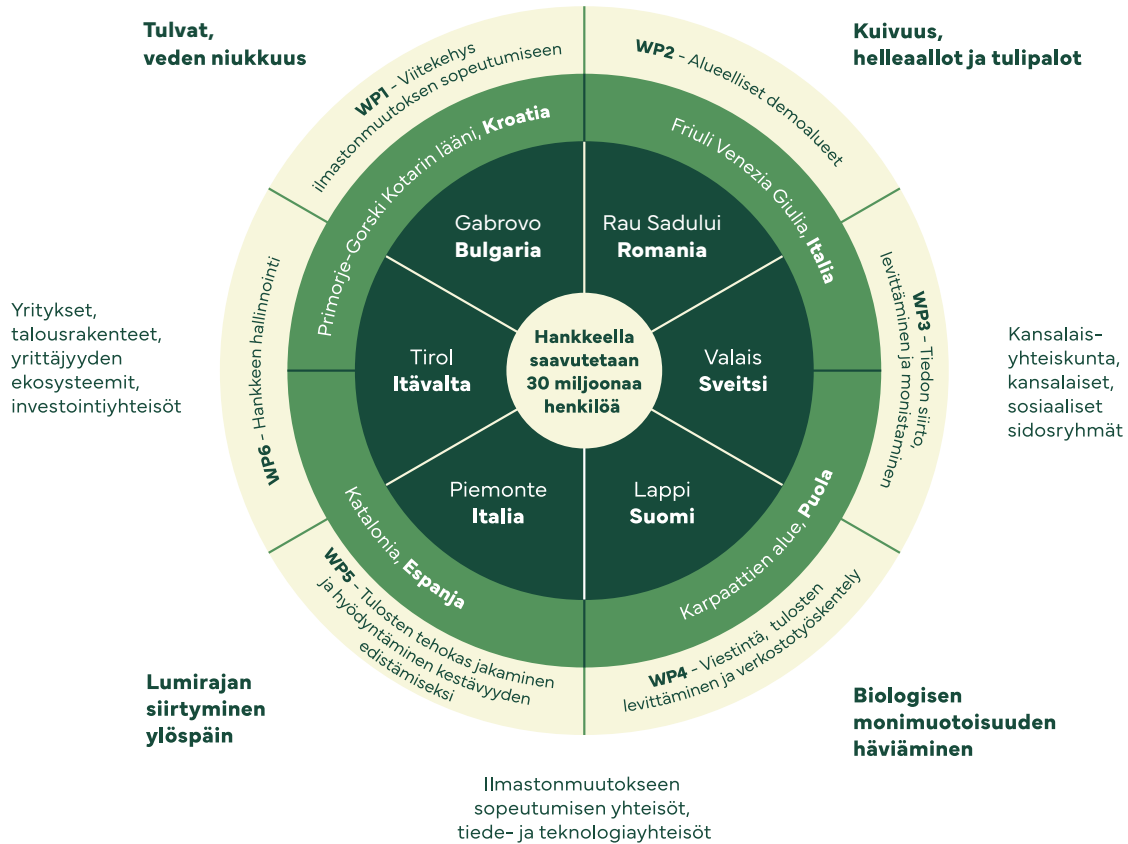


# LAPIN PILOTTI



# TOTEUTUS

Poliittiset päättäjät, EU:n toimielimet,  
kansalliset ja paikallishallinnot





# SUOMEN HANKEPARTNERIT





## Seuraa hankettamme

[mountresilience.eu](https://mountresilience.eu) in 

[mountresilience.eu/fi/kotisivu](https://mountresilience.eu/fi/kotisivu)



UNIVERSITÀ  
DEGLI STUDI  
DI MILANO



UNIVERSITÀ  
DEGLI STUDI  
DI MILANO



**DiSAA**  
DIPARTIMENTO  
di SCIENZE  
AGRARIE e  
AMBIENTALI

**UNIMONT  
GESDIMONT**